

Luchtkwaliteit in het
Brussels Gewest:
Hoe staan we ervoor?
Welke acties?

Sarah HOLLANDER

LEEFMILIEU BRUSSEL - DEPT. DUURZAME MOBILITEIT
shollander@leefmilieu.brussels





LUCHTKWALITEIT: DE ROL VAN LEEFMILIEU BRUSSEL

Meten, evalueren en informeren

Het labo lucht volgt de luchtkwaliteit op via het telemetrisch netwerk en stelt informatie ter beschikking



Plannen en rapporteren

Emissies rapporteren, projecteren en het behalen van de doelstellingen evalueren



Uitvoeren van acties

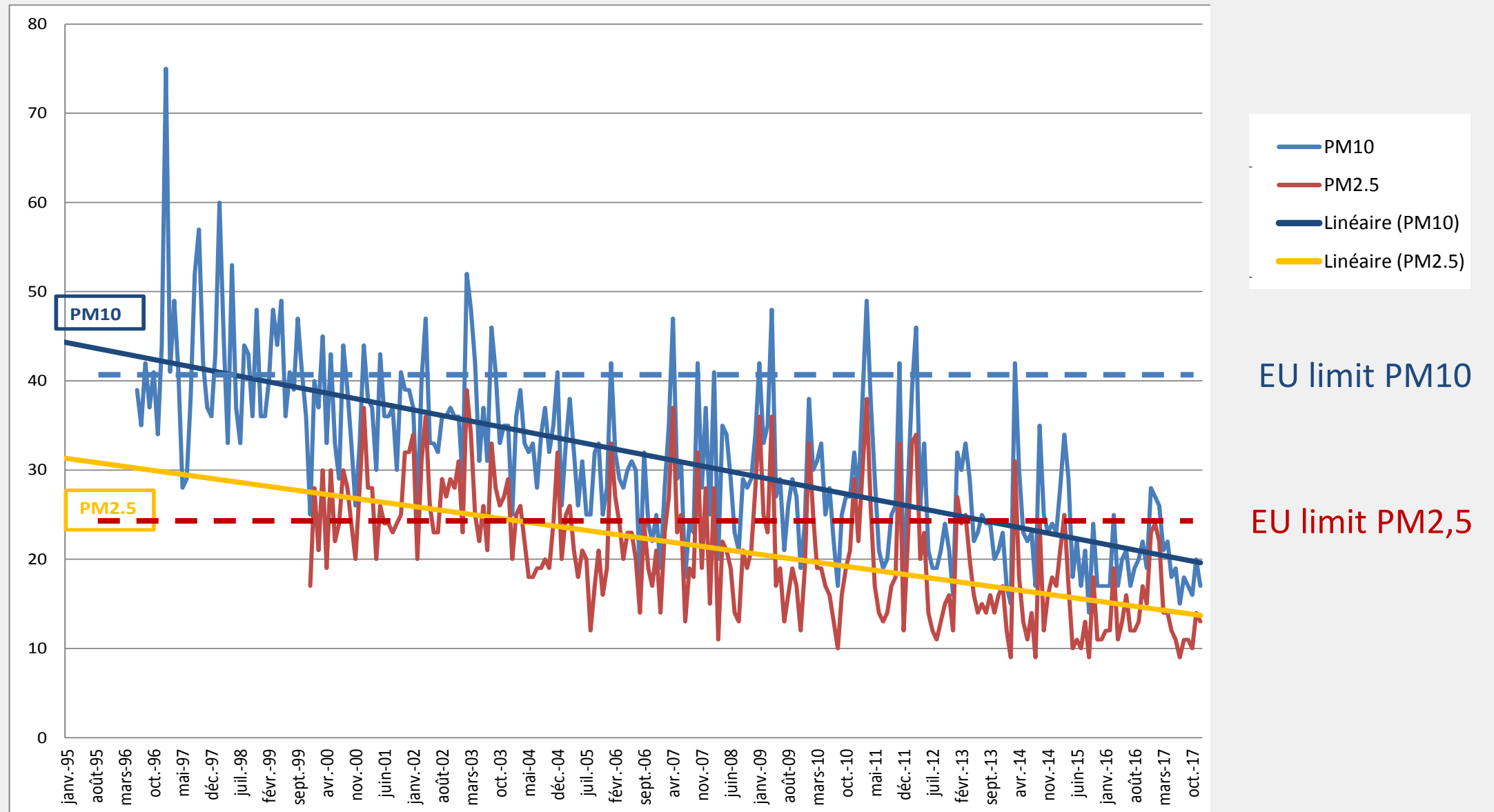
Acties plannen en uitvoeren om de emissies te verminderen (bedrijfsvervoerplannen, Lage Emissiezone, ...)





FIJN STOF (PM)

Evolutie concentraties PM₁₀ en PM_{2,5} in Brussel sinds 1995



Bron: Leefmilieu Brussel

Europese grenswaarden gerespecteerd:

Jaargemiddelde PM₁₀-concentratie ($\leq 40 \mu\text{g}/\text{m}^3$) gerespecteerd sinds 2005

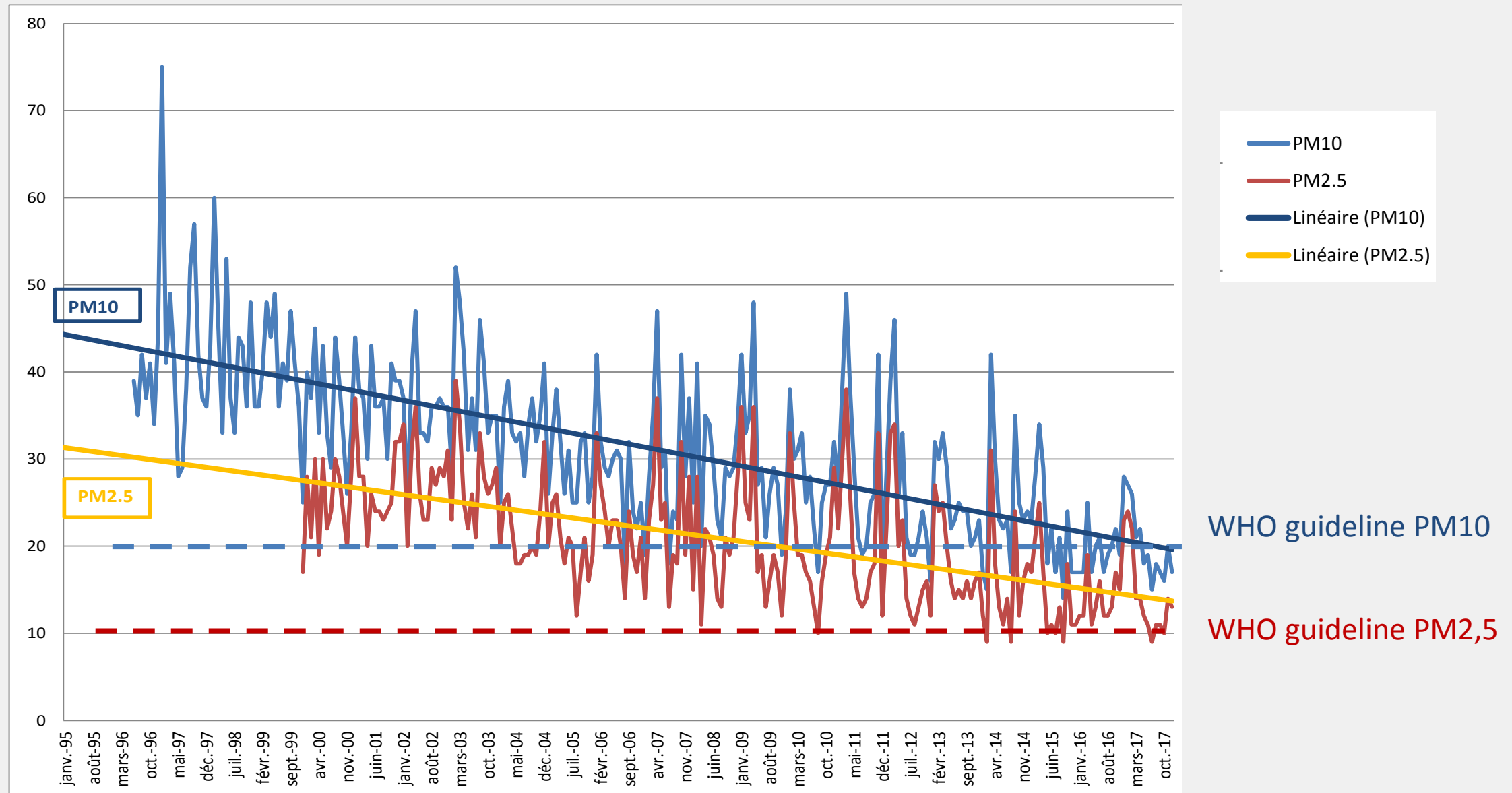
Daggemiddelde PM₁₀-concentratie ($\leq 50 \mu\text{g}/\text{m}^3$ - 35 dagen.max) gerespecteerd sinds 2014





FIJN STOF (PM)

Evolutie concentraties PM₁₀ en PM_{2,5} in Brussel sinds 1995



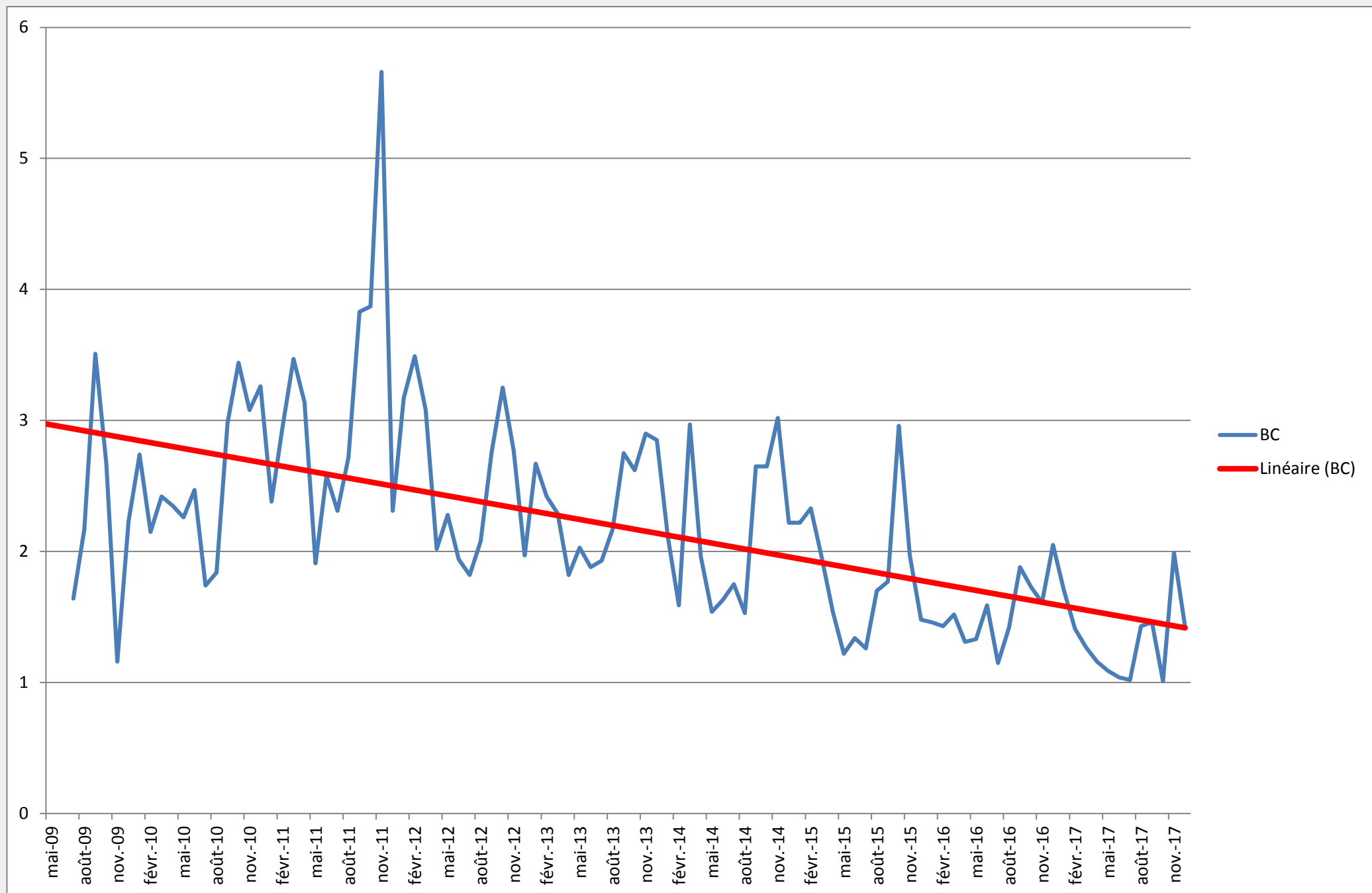
Bron: Leefmilieu Brussel

Richtwaarden PM_{2,5} ($\leq 10 \mu\text{gr}/\text{m}^3$) Wereldgezondheidsorganisatie niet bereikt



BLACK CARBON (BC)

Evolutie BC concentratie in Brussel sinds 2009

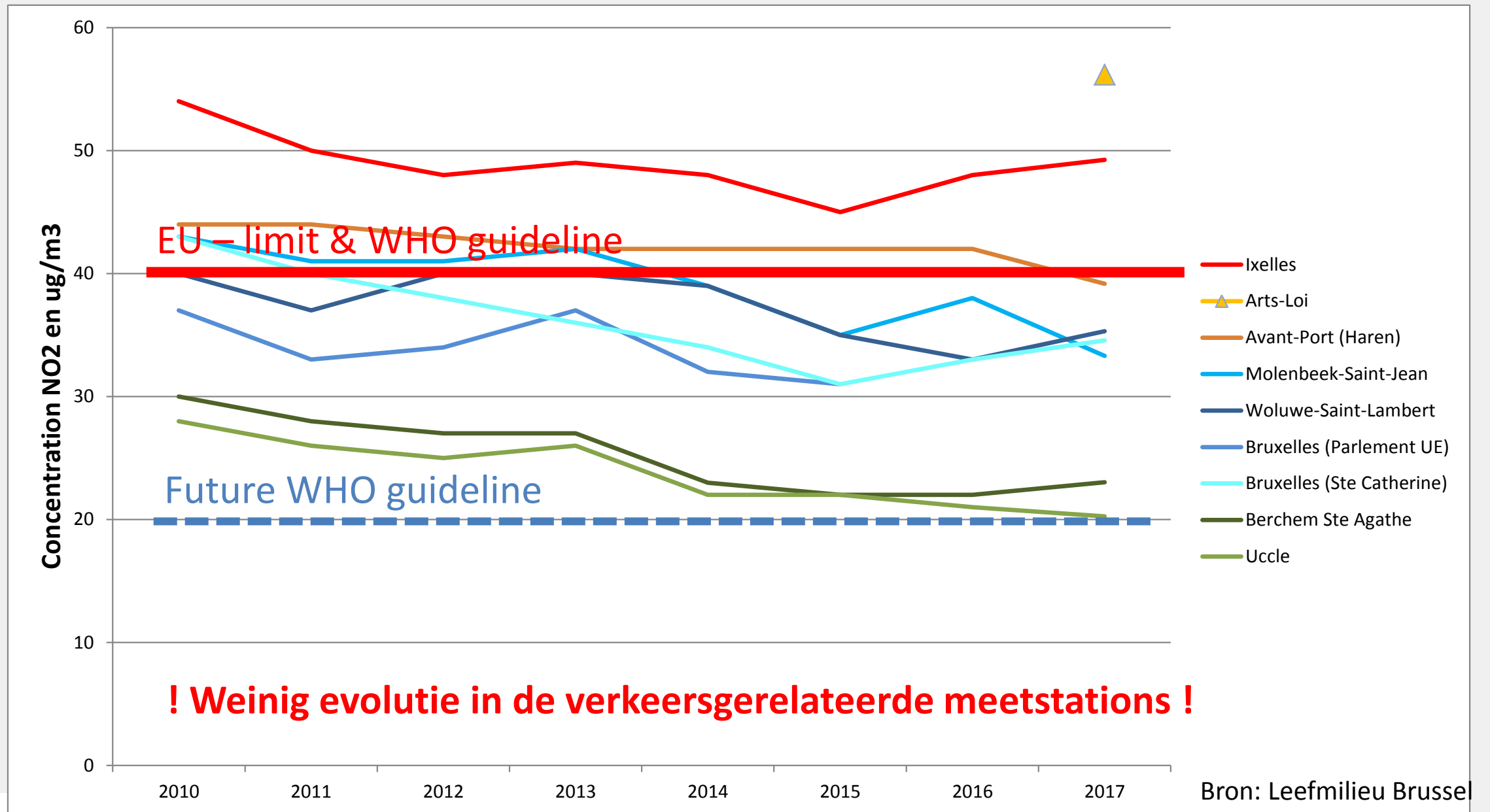


Bron: Leefmilieu Brussel



STIKSTOFOXIDEN (NO₂)

Evolutie NO₂ concentraties in Brussel sinds 2010



! Weinig evolutie in de verkeersgerelateerde meetstations !

Bron: Leefmilieu Brussel

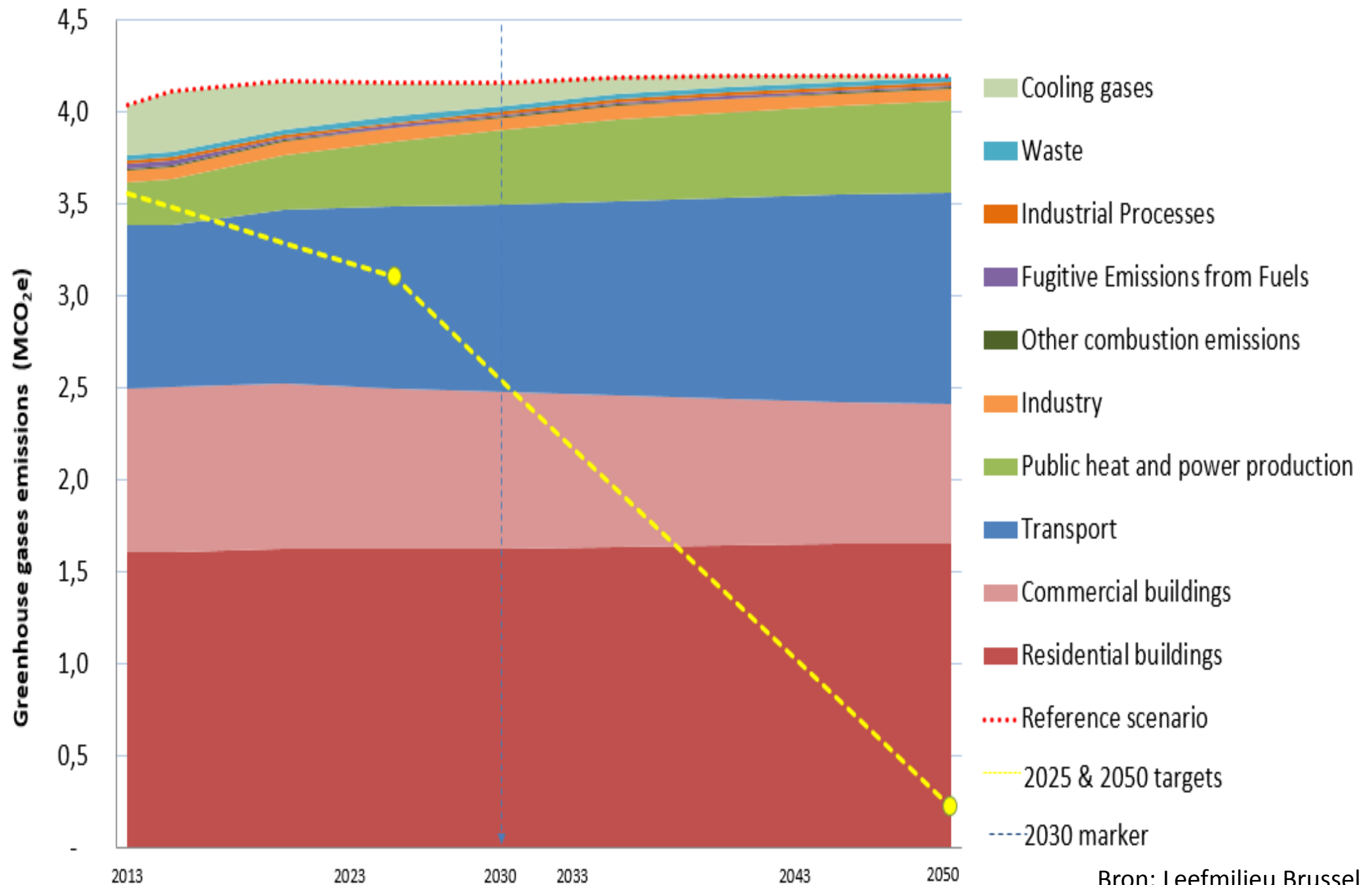


EU grenswaarden niet gerespecteerd : jaargemiddelde NO₂-concentratie $\leq 40 \mu\text{g}/\text{m}^3$

EU heeft juridische procedure in gang gezet ivm de overtreding & burgers naar de rechtbank



2050: CO2 EMISSIONS BUSINESS AS USUAL





UITDAGINGEN TRANSPORT

Transport (Brussels Gewest, 2017)

65% NO_x emissies

35% PM₁₀ emissies

27% CO₂ emissies

Minder voertuig.kilometers



Minder vervuilend wagenpark



Lichter wagenpark





BELEIDSINSTRUMENTEN LUCHT- KLIMAAT-ENERGIE

Mobility plan

be
**good
move**
be.brussels



Air, climate & energy plan

RAPPORT TECHNIQUE AIR - CLIMAT

PLAN RÉGIONAL AIR-CLIMAT-ÉNERGIE
PROJET SOUMIS À ENQUÊTE PUBLIQUE



MAI 2015

Air, climate & energy lawbook

REGION DE BRUXELLES-CAPITALE — BF

REGION DE BRUXELLES-CAPITALE

[C – 2013/31357]

2 MAI 2013. — Ordonnance portant le Code bruxellois de l’Air, du Climat et de la Maîtrise de l’Énergie (1)

Le Parlement de la Région de Bruxelles-Capitale a adopté et Nous, Exécutif, sanctionnons ce qui suit :

LIVRE 1^{er}. — DISPOSITIONS COMMUNES

TITRE 1^{er}. — Généralités

Article 1.1.1
Le présent Code règle une matière visée à l’article 39 de la Constitution.

Article 1.1.2
Le présent Code transpose en Région de Bruxelles-Capitale les directives suivantes :

1° de manière partielle, la Directive 2001/81/CE du Parlement européen et du Conseil du 23 octobre 2001 fixant les plafonds d’émission nationaux pour certains polluants atmosphériques;

2° la Directive 2010/31/UE du Parlement européen et du Conseil du 19 mai 2010 sur la performance énergétique des bâtiments;

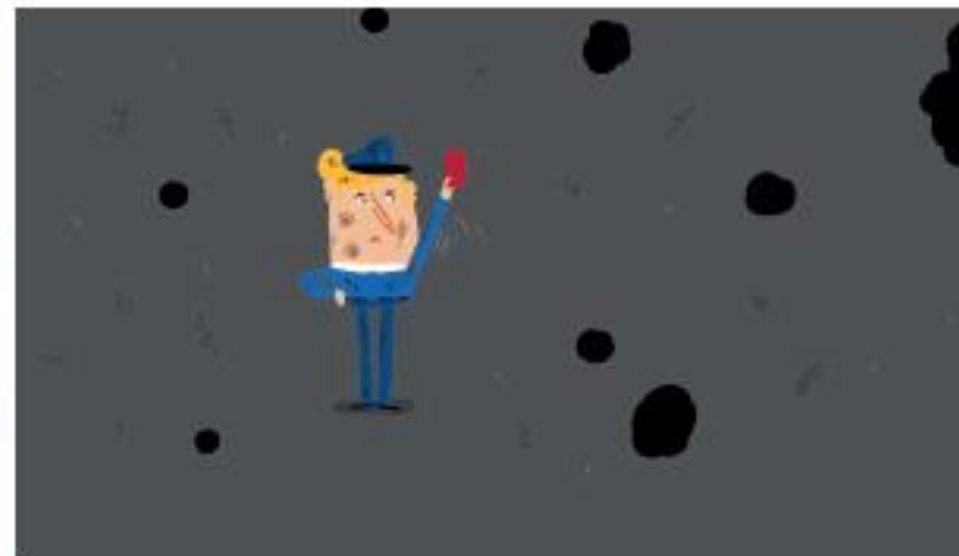
3° la Directive 2003/87/CE du Parlement européen et du Conseil du 13 octobre 2003 établissant un système d’échange de quotas d’émission de gaz à effet de serre dans la Communauté et modifiant la Direc...

E
d
F
d
b
1
1
b



.brussels

Lage-emissiezone (2018)



De meeste vervuilende / oude wagens worden geweerd



.brussels

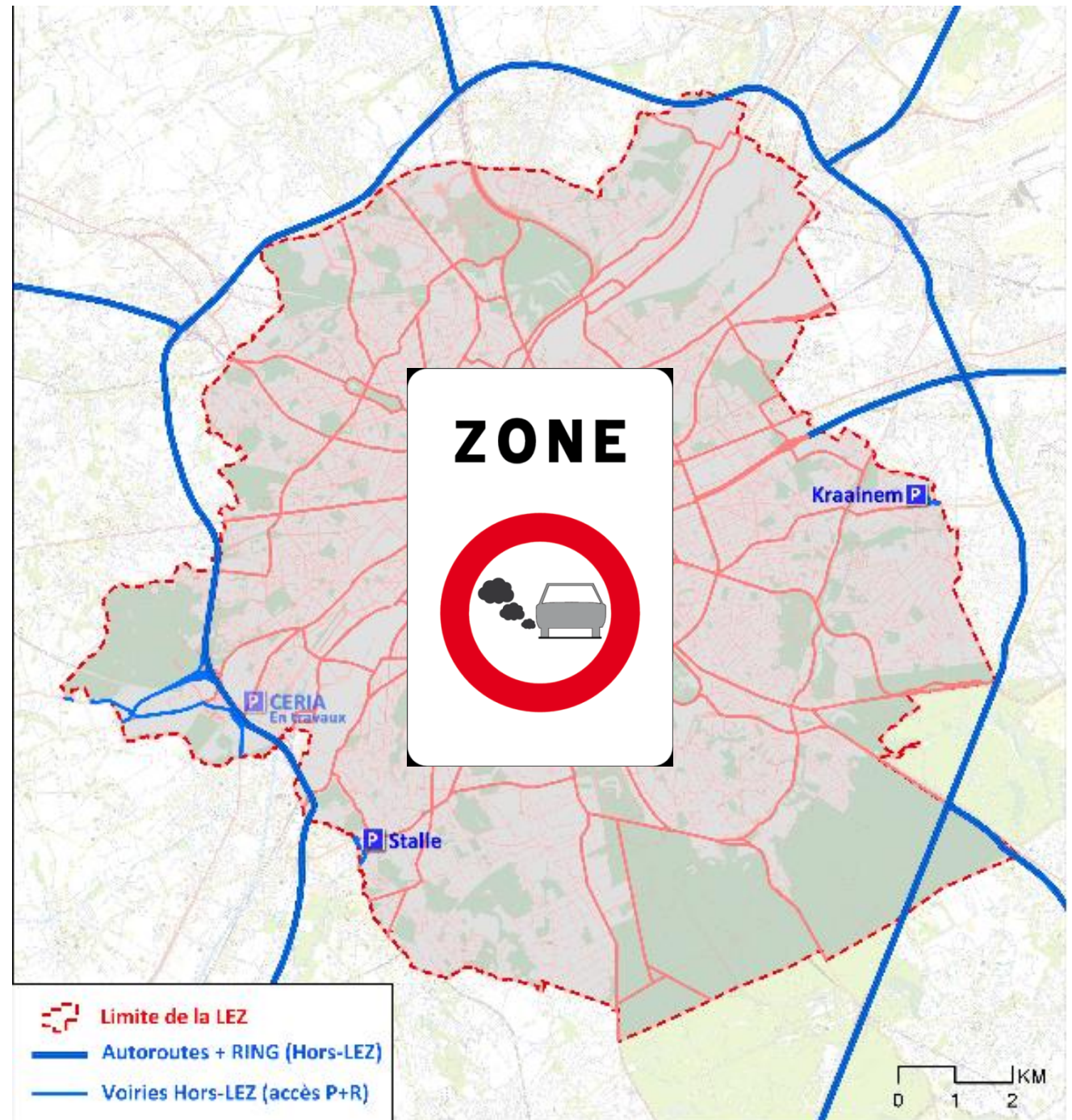
LEZ – area and timing

Geographical coverage:

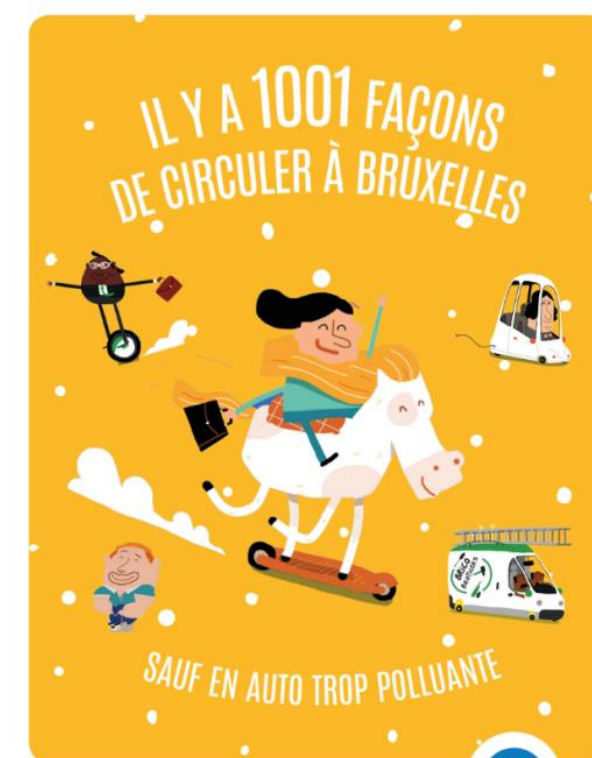
The whole region except for the ring and a few roads to access transit parkings

Timing:

- In force since 01/01/2018
- Transition period until 1/10/2018 (no fine)
- 7j/7 - 24h/24



Diesel	2018	2019	2020	2022	2025
EURO 6	Autorisé	Autorisé	Autorisé	Autorisé	Autorisé
EURO 5 Immatriculé avant le 1/9/15	Autorisé	Autorisé	Autorisé	Autorisé	Non autorisé
EURO 4 Immatriculé avant le 01/01/11	Autorisé	Autorisé	Autorisé	Non autorisé	Non autorisé
EURO 3 Immatriculé avant le 01/01/06	Autorisé	Autorisé	Non autorisé	Non autorisé	Non autorisé
EURO 2 Immatriculé avant le 01/01/01	Autorisé	Non autorisé	Non autorisé	Non autorisé	Non autorisé
EURO 1 Immatriculé avant 01/01/97	Non autorisé	Non autorisé	Non autorisé	Non autorisé	Non autorisé
Sans EURO Immatriculé avant le 01/07/92	Non autorisé	Non			



En 2018, Bruxelles devient une Zone de Basse Émission



Essence	2018	2019	2020	2022	2025
EURO 6	Autorisé	Autorisé	Autorisé	Autorisé	Autorisé
EURO 5 Immatriculé avant le 01/09/15	Autorisé	Autorisé	Autorisé	Autorisé	Autorisé
EURO 4 Immatriculé avant le 01/01/11	Autorisé	Autorisé	Autorisé	Autorisé	Autorisé
EURO 3 Immatriculé avant le 01/01/06	Autorisé	Autorisé	Autorisé	Autorisé	Autorisé
EURO 2 Immatriculé avant le 01/01/01	Autorisé	Autorisé	Autorisé	Autorisé	Non autorisé
EURO 1 Immatriculé avant 01/01/97	Autorisé	Non autorisé	Non autorisé	Non autorisé	Non autorisé
Sans EURO Immatriculé avant le 01/07/92	Autorisé	Non autorisé	Non autorisé	Non autorisé	Non autorisé

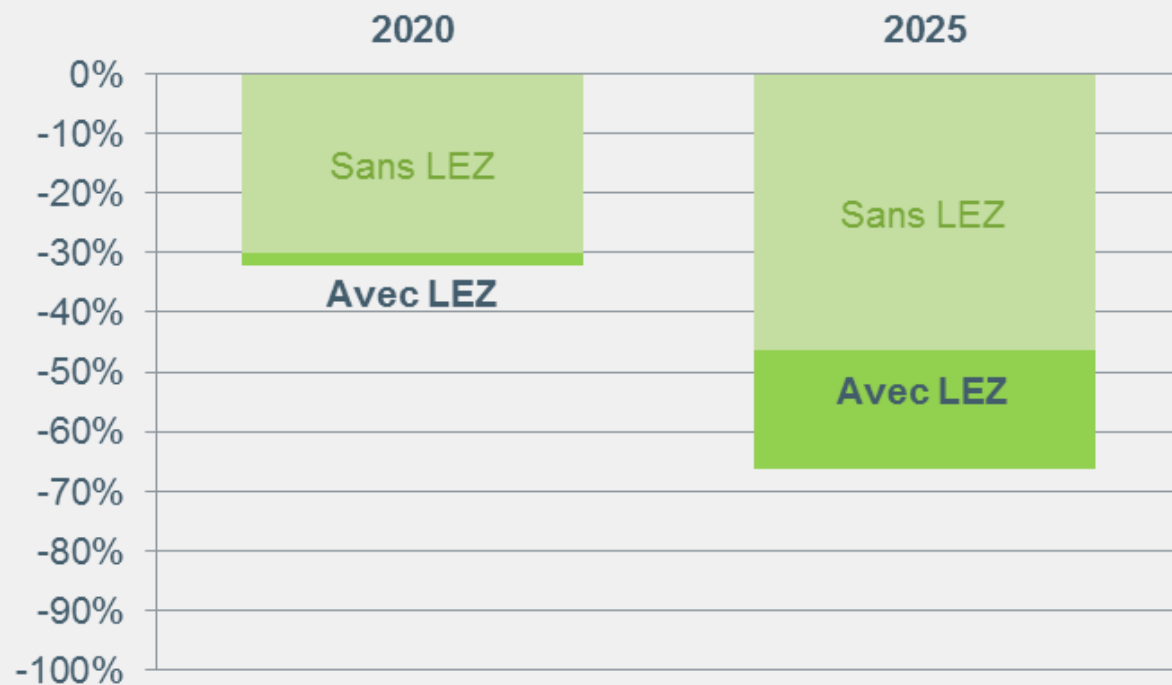
www.lez.brussels



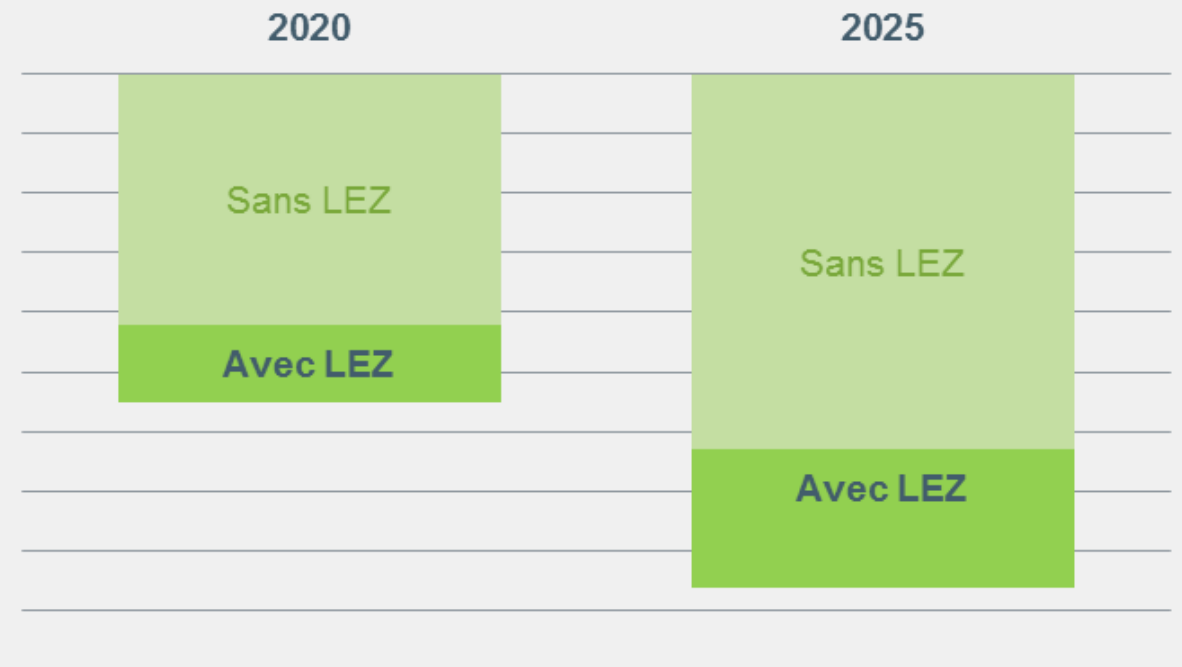
REDUCTIE TRANSPORT EMISSIES 2020 EN 2025 - PROJECTIES

Emission from all road transport (also LEZ exclusions e.g. HDV.)
Baseyear 2015

NOx



BC



Bron: Leefmilieu Brussel



NAAR EEN UITFASERING VAN DE FOSSIELE BRANDSTOFFEN

Interfederaal Energiepact

2050

100% nieuwe inschrijvingen **zero-emissie**

2030

50% nieuwe inschrijvingen **zero-emissie**

2025

20% nieuwe inschrijvingen **zero-emissie**

100% inschrijvingen door overheden **zero-emissie**

Diesel- en benzineban Brussels Gewest

> 2018

Ontwikkelen alternatieve technologieën:
elektrisch, hybride, CNG

2030

Verbod op gebruik **dieselveertuigen**

Na 2030

Verbod op gebruik **benzinevoertuigen**

Goedgekeurd door Regering Brussels Gewest in december 2017

Beslissing Regering Brussels Gewest 31/05/2018



DIESELBAN IN 2030 & BENZINEBAN IN EEN VOLGENDE FASE: DE AANPAK

Opvolgingscomité

Begeleiding van het proces met gewestelijke instellingen:
Leefmilieu Brussel, Brussel Mobiliteit, Brussel Economie en werkgelegenheid, MIVB, Brussel Fiscaliteit, DBDMH, Net Brussel & de betrokken Ministers



Stakeholder consultatie

De adviezen van de stakeholders worden gevraagd en zullen hun inzichten met elkaar delen

Impact studies

Bijkomende studies worden besteld om de impact te onderzoeken op de verschillende domeinen (mobiliteit, gezondheid, socio-economisch,...)

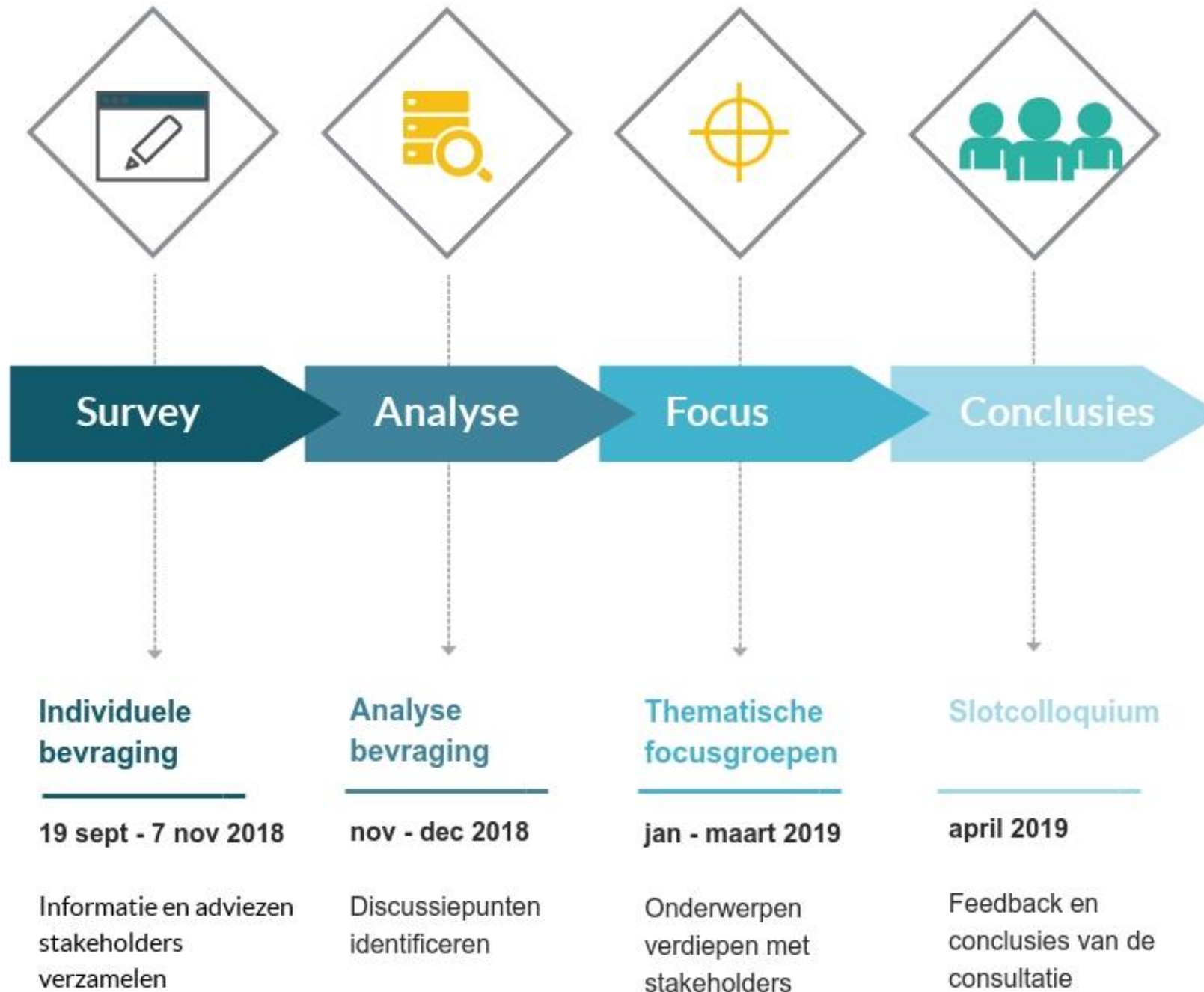


Input legislatuur 2019-2024

Het proces moet input aanleveren om de krijtlijnen voor de volgende legislatuur uit te kunnen zetten



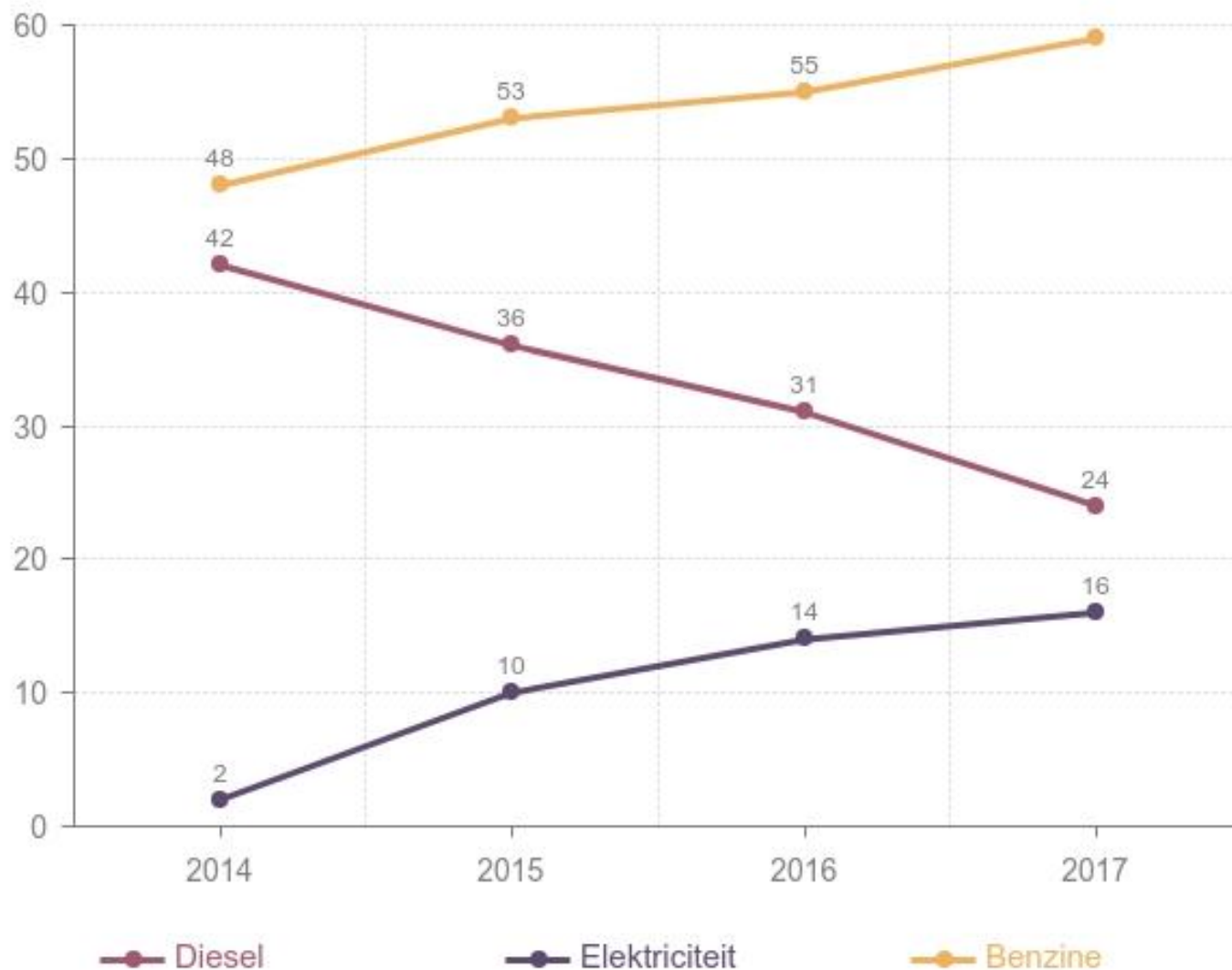
STAKEHOLDER BEVRAGING





AANKOOP VERBOD DIESEL BESTAAT AL VOOR DE BRUSSELSE OVERHEDEN

Personenwagens Brusselse overheden
Evolutie verdeling brandstoffen 2014-2017



Bron: Leefmilieu Brussel

Sinds 2014

- **GEEN** diesel voor aankoop / leasing personenwagens & MPV
- **Ecoscore** drempel
- Aankoop **elektrische** voertuigen:
 - 15% gemeenten
 - 25% gewest

Vanaf 2020

- Aankoop **elektrische** voertuigen:
 - 25% gemeenten
 - 40% gewest



MIVB: 33 ELEKTRISCHE BUSSEN

2018-2019

- 140 oude EURO 2 diesel bussen uit circulatie
- 33 elektrische bussen
- 251 hybride bussen

2030

- 100% aankopen zero-emissie





LAADINFRASTRUCTUUR UITROLLEN

Consessie publieke laadpalen

- Netwerk **min 100 laadpalen**
- Uitbeiding « paal volgt wagen » en « paal volgt paal »

BENEFIC - Europese co-financiering

- 3 CNG stations
- 2 snelladers
- 1 ultra snelladers
- 350 gewone laders

BENEFIC projecten 2018-2020





MODAL SHIFT STIMULEREN & MAAS ONTWIKKELEN

Bruxell'air premie

- Modal shift premie (OV, fiets carsharing)
- Herziening in kader van de LEZ

Mobiliteitspakket in bedrijfsvervoerplannen

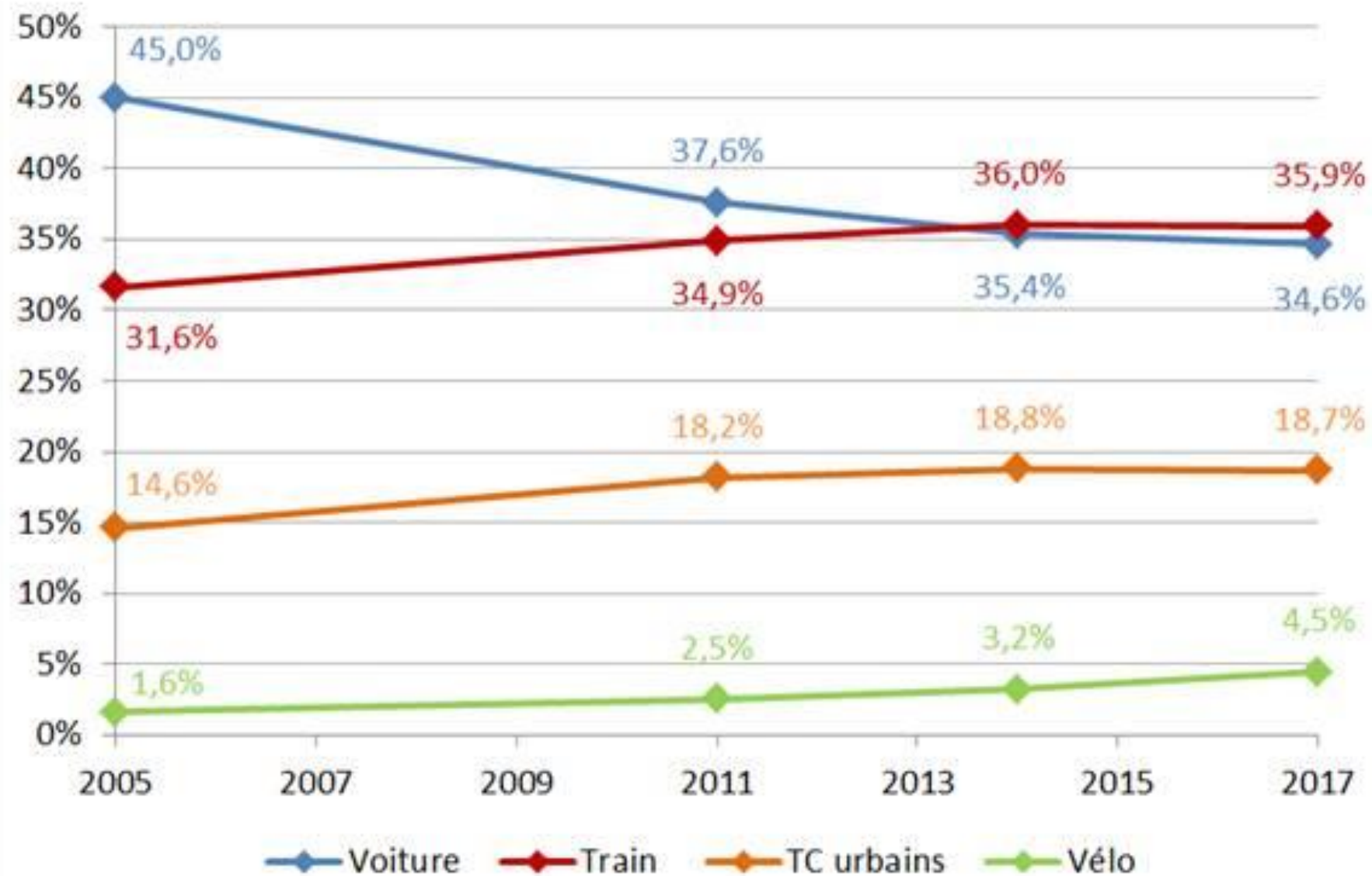
Indien >10 bedrijfswagens:
« **mobiliteitspakket** » aanbieden
(min. fietsdelen, openbaar vervoer en/of fiets) ter vervanging of in combinatie met bedrijfswagen





AUTOGEBRUIK DAALT STERKER IN BEDRIJVEN MET EEN VERVOERPLAN

Evolutie vervoerswijzen in bedrijfsvervoerplannen 2005 - 2017



Bron: Leefmilieu Brussel



VANAF 1 OKTOBER: NIEUW ACTIEPLAN POLLUTIEPIEKEN

Nieuwe drempels

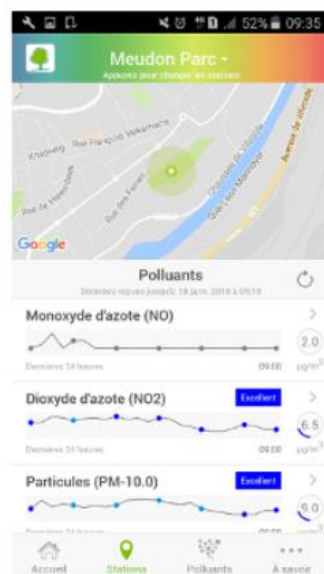
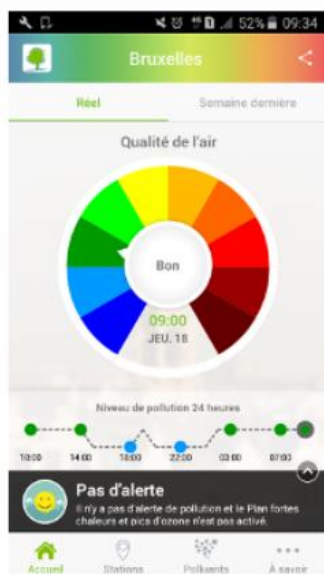
PM2,5 drempels toegevoegd
Informatiedrempel wettelijk vastgelegd
Maatregelen bij **persistentie**

Nieuwe maatregelen

Gratis MIVB en Villo vanaf drempel 1 en
persistentie
Rijverbod in plaats van
« nummerplaatrijden » bij drempel 2
Verbod op **verwarmen op hout**

Application Mobile Brussels Air

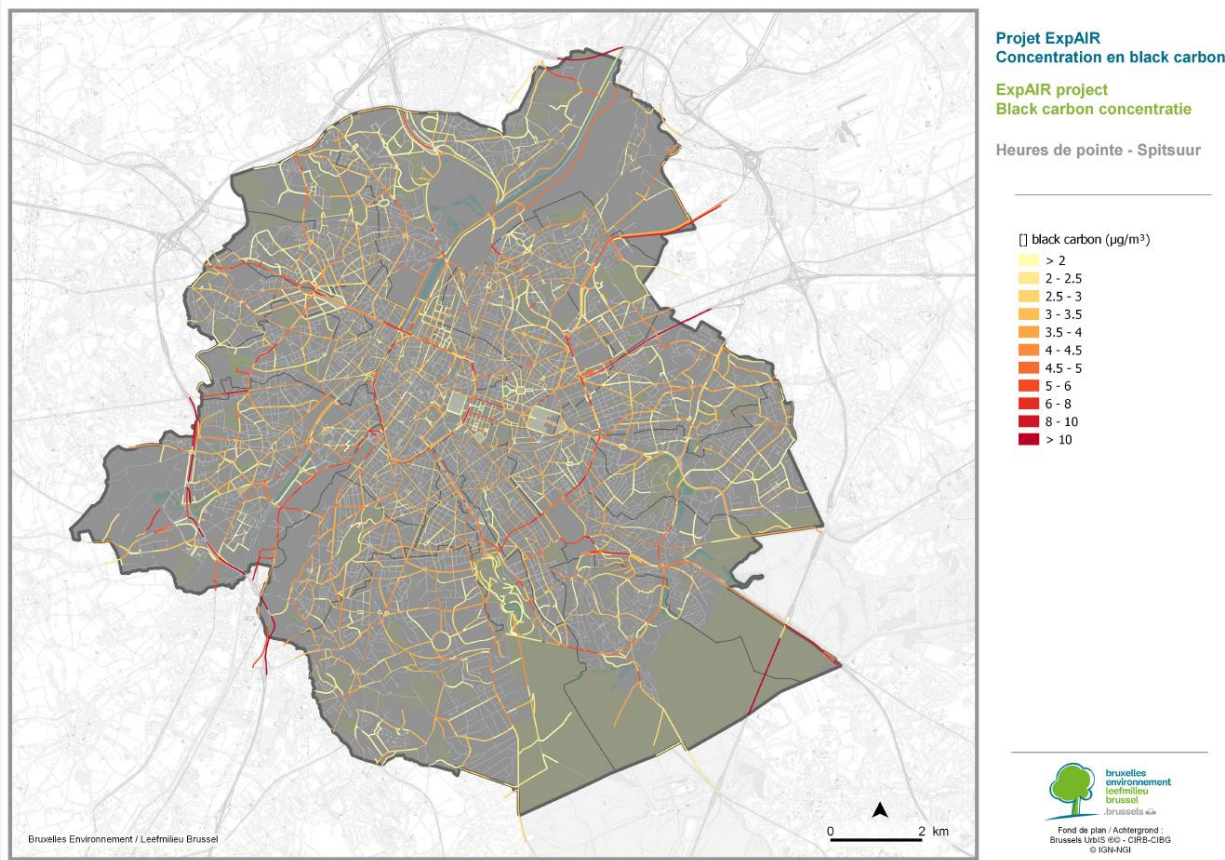
Vous pouvez dès à présent télécharger la nouvelle application Mobile « Brussels Air » de Bruxelles Environnement, notification, des alertes pics de pollution.



Waarschuwingen ontvangen
<https://luchtkwaliteit.brussels>



EXTRA METINGEN, INFORMATIE EN CONTROLE



Bron: Leefmilieu Brussel

Meten en informeren

- 5 nieuwe meetstations
- Exp'air scholen
- Cartografie black carbon en NO₂

Controle

- Proefproject PM metingen door **technische keuring** (fraude roetfilter)



CONCLUSIE

Onderzoek en kennis verspreiden om draagvlak te creëren voor maatregelen

- **Transitie naar koolstofarme maatschappij is ingezet**
- **Nog hefboomen activeren: fiscaliteit, duurzaam mobiliteitsbeleid,... om zo snel mogelijk resultaten te boeken voor de luchtkwaliteit**